

*La tradizione continua*

# Parco tematico Barryland

Una nuova ambientazione per un simbolo culturale svizzero



*« Dal sogno alla realtà...  
appuntamento nel 2025 per  
immergersi nel mondo dei  
San Bernardo nel cuore del  
Parco tematico Barryland »*

## Sommario

### Fondation Barry du Grand-St-Bernard

- Il Codice civile svizzero riconosce la pubblica utilità di questa istituzione
- Missione: assicurare la sopravvivenza della razza originale dei cani del Gran San Bernardo

### Origini e tradizione

- La leggenda e l'eredità di Barry restano ancora ben presenti oggi

### Progetto del nuovo parco

- « Barryland » è un progetto della Fondation Barry
- 20 000 m<sup>2</sup> di felicità per i cani

### Costruzione di un parco unico al mondo

- Edificio a forma di impronta di zampa
- Visita immersiva con contenuti emozionali

### Gli universi tematici del parco

- Cinque universi tematici distinti
- Grandi parchi esterni
- Attività all'interno e all'esterno

### Date fondamentali

- Fondazione e progetto

### Finanziamento del parco

- Un budget di CHF 24 milioni



*Vista del parco dal nuovo ristorante*



*Accoglienza dei visitatori*



*Negoziò di souvenir*

# Fondation Barry du Grand-St-Bernard

**Nel gennaio 2005, la Fondation Barry ha rilevato dalla congregazione dei canonici del Gran San Bernardo il canile e l'allevamento dei famosi cani San Bernardo dell'omonimo passo situato nel cuore delle Alpi svizzere.**

Questa organizzazione senza scopo di lucro di Martigny nel Vallese si impegna per portare avanti l'allevamento attivo da oltre trecento anni nel suo luogo d'origine. Il suo obiettivo principale, nell'ambito della sua missione, consiste nel consentire ai suoi cani di vivere in buona salute e in conformità con le esigenze della loro specie. Si definisce un sito cinofilo esemplare, rispettoso del cane e dei suoi bisogni. L'esperienza sviluppata fin dalla sua creazione consente alla Fondation Barry di collocarsi come vero e proprio centro di competenza in materia di allevamento, oltre che di interventi sociali assistiti dai San Bernardo. Il marchio di qualità Certodog le è stato conferito per la gestione esemplare del suo allevamento.

La fondazione si è posta inoltre la missione di dare gioia al più grande numero di persone possibile organizzando incontri con i leggendari cani San Bernardo. Infine, contribuisce attivamente a migliorare la relazione tra umani e cani.

## Organizzazione

In qualità di fondazione di pubblica utilità, la Fondation Barry non percepisce alcuna sovvenzione statale e dipende integralmente dalle donazioni private per finanziare l'allevamento, garantire il benessere dei cani e svolgere le proprie attività sociali. Circa 60 collaboratrici e collaboratori lavorano ogni giorno alla fondazione sotto la guida del presidente Jean-Maurice Tornay. Un team di custodi di animali assicura lo sviluppo, la socializzazione e l'addestramento ottimale dei cani San Bernardo, garantendo loro un ambiente conforme alla specie e un'assistenza professionale.

## Origini e tradizione

**La prima presenza dei cani San Bernardo all'Ospizio del Gran San Bernardo è attestata da documenti che risalgono già al 1695.**

Si utilizzavano i cani per accompagnare i viaggiatori e soprattutto per ritrovare e salvare le persone smarrite tra la neve e la nebbia. Barry I visse dal 1800 al 1812 presso l'Ospizio e fu sicuramente il più famoso dei cani da soccorso. Da solo avrebbe infatti salvato più di 40 persone. La sua storia circondata da un alone di leggenda ha fatto il giro del mondo e ha contribuito molto al buon nome dei San Bernardo.

Nell'arco di poche generazioni, la razza attuale venne creata grazie a un allevamento che puntava in maniera sistematica a caratteristiche precise. Barry e i suoi discendenti sono diventati il simbolo della Svizzera per eccellenza, un bene culturale che rappresenta i valori tradizionali di solidarietà, stabilità e sicurezza.

La leggenda e l'eredità di Barry restano ancora ben presenti oggi. Il nome della stessa fondazione è stato scelto in onore del leggendario soccorritore Barry. Inoltre, all'interno dell'allevamento, il nome è tradizionalmente attribuito al maschio più bello dell'allevamento... in sua memoria.

# Progetto del nuovo parco

**Per far scoprire al pubblico l'universo di Barry in modo pedagogico e ludico in un nuovo spazio moderno di dimensioni maggiori, la Fondation Barry ha lanciato il progetto di Parco tematico Barryland.**

L'attuale museo, antiquato e di dimensioni limitate, lascia poco spazio a nuove attrazioni e al numero crescente di visitatori, pur rispettando il benessere dei cani. Con il nuovo parco di 20 000 m<sup>2</sup>, i visitatori potranno familiarizzare e imparare tutto sul loro amico a quattro zampe: dai miti e dalle leggen-

de che circondano i suoi 300 anni di storia alle peculiarità del suo carattere. Sta nascendo un museo vivente e un luogo di scoperte interattivo, pedagogico, ludico e vicino alla natura.

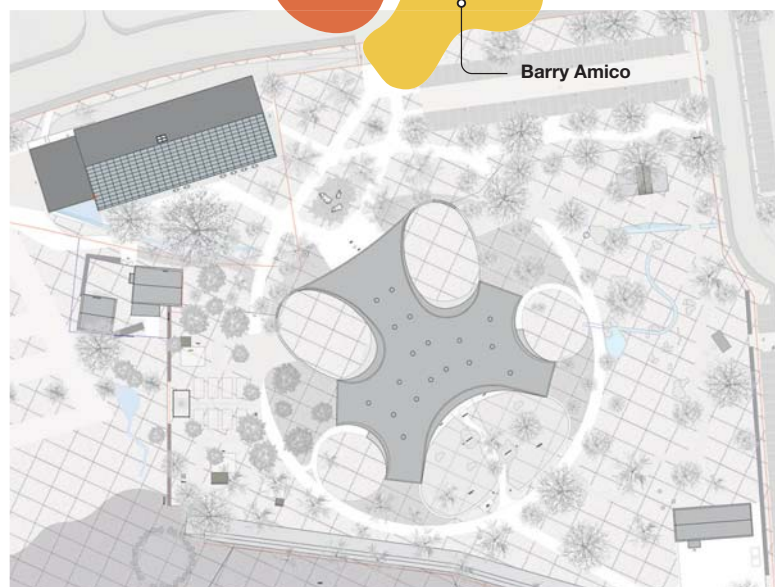
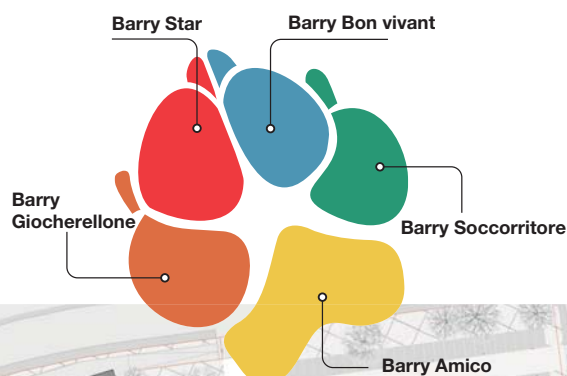
Le esigenze dei San Bernardo e le condizioni di allevamento adatte alla loro specie sono al centro del progetto. I cani si sentiranno a loro agio e avranno spazio a sufficienza per potersi muovere liberamente, essere accuditi e addestrati, ma anche per potersi ritirare e riposare tranquillamente.

## Costruzione di un parco unico al mondo

**Lo studio di architettura GAME di Martigny ha vinto il concorso per progettare questo nuovo sito immerso nel paesaggio vallesano. L'unico parco al mondo dedicato al San Bernardo sarà un luogo dove incontrare l'ambasciatore del patrimonio storico e culturale della Svizzera.**

L'edificio è stato progettato a forma di impronta di una zampa di cane. Sarà possibile scoprire il cane San Bernardo attraverso cinque universi tematici, che ne definiscono i tratti caratteriali principali: Barry Soccorritore, Barry Amico, Barry Star, Barry Bon vivant, Barry Giocherellone. Questi temi accompagneranno gli ospiti per l'intera durata della visita, offrendo loro un'esperienza unica e indimenticabile.

Gli allestimenti esterni attorno al museo permetteranno di offrire più esperienze possibili. Un paesaggio autentico sarà costruito intorno all'edificio principale, con recinti per i cuccioli e molte attività per i bambini.



### GLI UNIVERSI

- Barry Soccorritore
- Barry Amico
- Barry Star
- Barry Bon vivant
- Barry Giocherellone

### GLI SPAZI ESTERNI

- I diversi ambienti paesaggistici
- Gli spazi per gli animali
- Lo spazio ludico
- I Nuovi Animali da Compagnia (NAC)
- Lo spazio Food Truck
- Les Jardins de Brigitte



## Gli universi tematici del parco

**Per presentare i San Bernardo ai visitatori in modo moderno e interattivo, il nuovo Parco tematico Barryland offrirà una visita immersiva con contenuti emozionali, ludici ed educativi. L'icona mondiale del salvataggio troverà qui una vetrina, all'altezza della sua reputazione.**



Entrando nell'edificio, il visitatore fa conoscenza con la Fondation Barry, la sua missione e le sue attività. Nel cuore dell'edificio si trova la scala che simboleggia la salita verso l'Ospizio del Passo del Gran San Bernardo.

### **Barry Soccorritore**

Questa sezione ripercorre la nascita del mito di Barry. Il classico diorama esistente è reinterpretato in questa parte di Barryland tramite uno schermo curvo ad alta risoluzione.

All'inizio della visita si presenta al visitatore la storia dell'allevamento nel suo luogo d'origine, presso l'Ospizio del Passo del Gran San Bernardo. Numerosi oggetti di valore storico sono presentati in modo dinamico e in parte interattivo.

### **Barry Amico**

Questo spazio presenta Barry nel suo nuovo ruolo di cane di accompagnamento sociale e terapeutico. Una sala è disponibile per la formazione di squadre di cani sociali. Saranno inoltre organizzate attività speciali per i bambini, ad esempio azioni di sensibilizzazione sul comportamento corretto con i cani.

### **Barry Star**

In questa sezione si troverà un'interessante presentazione di innumerevoli rappresentazioni realizzate nel corso dei secoli, tra cui incisioni, cartoline, francobolli, annunci pubblicitari e filmati, che hanno contribuito notevolmente a far conoscere Barry come simbolo culturale svizzero in Svizzera e all'estero.



### Barry Bon vivant

Al piano superiore, il visitatore incontra i San Bernardo nella loro vita quotidiana, nei loro box e nella sala destinata alle cure e alla fisioterapia. Si può osservare da vicino la vita, la cura, la gestione e

l'addestramento dei cani. In questo luogo il visitatore impara a conoscere le caratteristiche fisiche, biologiche e sociali della razza del San Bernardo. Ai visitatori si offre un'esperienza multisensoriale unica, sorprendente e divertente al tempo stesso, che permette di mettersi per qualche istante nei panni di un San Bernardo per comprenderlo meglio e utilizzare i nostri sensi secondo le sue modalità.

### Barry Giocherellone

I quattro spazi esterni offrono ai cani numerose possibilità di attività e giochi, ma anche zone di riposo e di ritiro.



### La Fondation Barry

---

Cani San Bernardo: 3 secoli di esistenza

---

Una trentina di cani regolarmente alla fondazione

---

Oltre 60 000 donatori

---

Oltre 80 000 visitatori nel 2023

---

Numero di collaboratori: 60

---

Consiglio di fondazione: 10 membri

---

Capitale della fondazione: CHF 13 milioni

---

Budget annuale: CHF 8 milioni

### Il parco tematico Barryland in numeri

---

20 000 m<sup>2</sup> di terreno

---

5 universi tematici da visitare

---

Budget di CHF 24 milioni

---

Obiettivo: 150 000 visitatori all'anno

# Date fondamentali

2005	Creazione della Fondation Barry e rilevamento dell'allevamento dei cani San Bernardo dalla congregazione dei canonici dell'Ospizio del Gran San Bernardo
2006	Creazione del Musée et Chiens du Saint-Bernard
2007	Inizio delle visite sociali con i San Bernardo
2015	Rilevamento del Musée et Chiens du Saint-Bernard e cambio di nome in Barryland
2018	Entrata del cane San Bernardo nel patrimonio culturale immateriale dell'umanità dell'UNESCO
2019	Lancio del progetto di «Parco tematico Barryland»
2020	Concorso di architettura
2023	Inizio dei lavori, permesso di costruzione
Estate 2025	Apertura

## Finanziamento

Il costo della costruzione del nuovo Barryland ammonta a quasi 24 milioni di franchi. Tenuto conto delle prestazioni proprie e dei finanziamenti della Loterie Romande, del cantone e dei comuni, nonché dei contributi di aziende e di donatori privati, la fondazione è ancora alla ricerca di 5,6 milioni di franchi per realizzare il progetto del Parco tematico Barryland.

Lo sponsor principale è Cornèrcard. Questa collaborazione si inserisce perfettamente nella strategia del Gruppo Cornèr: creare esperienze indimenticabili e proporre una vasta gamma di prodotti e servizi, abbinati a tecnologie innovative nel campo delle carte di pagamento per soddisfare tutte le esigenze dei clienti con i quali Cornèrcard si impegna a stringere legami duraturi basati sulla fiducia reciproca.

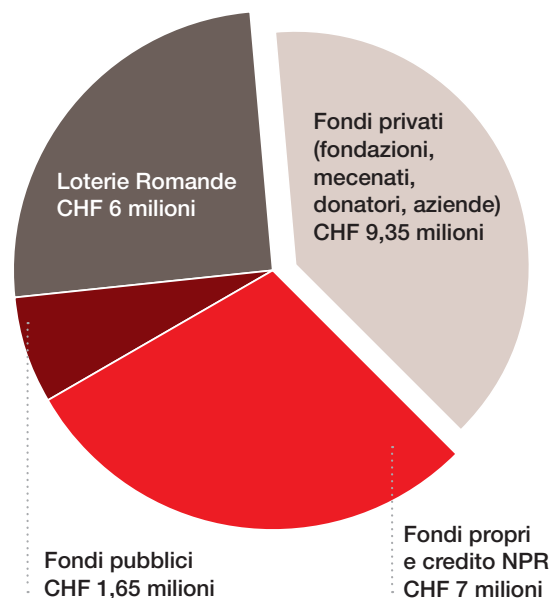
### A proposito del Gruppo Cornèr

Il Gruppo Cornèr è un gruppo bancario svizzero, privato e indipendente, che offre servizi di banca universale ed è stato fondato nel 1952 a Lugano, la terza piazza finanziaria più importante della Confederazione Elvetica, dopo Zurigo e Ginevra. I servizi e i prodotti destinati alla Clientela coprono l'intera gamma dell'offerta bancaria tradizionale, con una

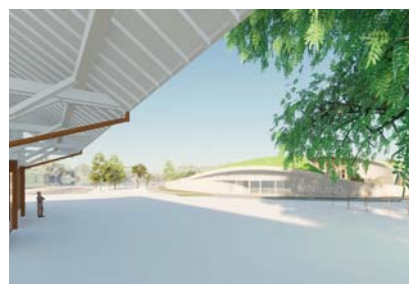
**cornèrcard**

specializzazione più specifica nei settori del Private Banking, del finanziamento, delle carte di pagamento Visa, Mastercard e Diners Club (Cornèrcard) e del trading online (Cornèrtrader), attività sulle quali poggia lo sviluppo del Gruppo Cornèr. Il Gruppo Cornèr è composto dalla casa madre Cornèr Banca SA di Lugano, dalle quattro succursali di Chiasso, Ginevra, Locarno, Zurigo e BonusCard, dalle affiliate Cornèr Bank (Overseas) Limited, Cornèr Europe SA e Finpromotion. Maggiori informazioni su [cornergroup.ch](http://cornergroup.ch).

### Fonti di finanziamento



# Selezione del materiale fotografico



In caso di pubblicazione, queste foto devono riportare il copyright (nome del fotografo indicato nel file). Troverete una vasta scelta di immagini nella sezione «Media corner» del nostro sito Internet: <https://fondation-barry.ch/it/mediacorner>

## Logo



# Contatto Fondation Barry

## Indirizzo

Fondation Barry  
du Grand-St-Bernard  
Rue du Levant 34  
CH-1920 Martigny  
+41 (0)58 317 77 00  
[info@fondation-barry.ch](mailto:info@fondation-barry.ch)  
[www.fondation-barry.ch](http://www.fondation-barry.ch)

## Contatto per i media

Andrea Zollinger, responsabile Comunicazione istituzionale  
+41 (0)58 317 77 25  
Marilyne Emery, responsabile Comunicazione/Marketing  
+41 (0)58 317 77 27  
[media@fondation-barry.ch](mailto:media@fondation-barry.ch)